

CREATIVE

COLOR SCHEMES



ชุดสี ไอเดีย

ชุดสี ไอเดีย



CREATIVE COLOR SCHEMES

CREATIVE

COLOR SCHEMES

75 ชุดสี สำหรับสิ่งพิมพ์
75 ชุดสี สำหรับเว็บ

ชุดสีพร้อมใช้
สำหรับงานออกแบบ
กราฟิก สิ่งพิมพ์
เว็บไซต์ และมัลติมีเดีย

รวีชัย ศรีสุทพ

High Quality Book

- ☆ สีสันสวยงามด้วยหมึกพิมพ์คุณภาพ
- ☆ แสดงสีอย่างสมจริงด้วยกระดาษอาร์ตมันอย่างหนา
- ☆ ปกเคลือบ PVC แบบมัน ป้องกันน้ำ และทนต่อการฉีกขาด
- ☆ เข้าเล่มด้วยวิธีเย็บกึ่งพร้อมไสลาว ช่วยให้หนังสือคงทน ไม่หลุดง่าย
- ☆ ใ้สีที่เที่ยงตรงยิ่งขึ้น ด้วยเทคโนโลยีการยิงเพลทแบบ CTP (computer-to-plate)

หมวด คอมพิวเตอร์ กราฟิก

ISBN 974-94803-1-7



ราคา 290 บาท

รวีชัย ศรีสุทพ



MARKMYWEB

CREATIVE

COLOR
SCHEMES

ชุดสี
' โทนใจ

ชุดสี โดนใจ

CREATIVE 
THAWATCHAI SRISUTHEP

Copyright © 2006 All rights reserved
by Thawatchai Srisuthep.

สงวนสิทธิ์ตามพระราชบัญญัติลิขสิทธิ์ พ.ศ. 2537
โดยธวัชชัย ศรีสุเทพ ห้ามนำส่วนใดส่วนหนึ่งของหนังสือ
เล่มนี้ไปลอกเลียน ทำสำเนา ถ่ายเอกสาร หรือนำไปเผยแพร่
บนอินเทอร์เน็ต และสื่อชนิดอื่นๆ ไม่ว่ารูปแบบใด นอกจากนี้
จะได้รับอนุญาตเป็นลายลักษณ์อักษรเท่านั้น

ข้อมูลทางบรรณานุกรม

ธวัชชัย ศรีสุเทพ
ชุดสี โดนใจ---นนทบุรี :
มาร์คมายเว็บ, 2549.
208 หน้า.
1. สีคอมพิวเตอร์กราฟิก I. ชื่อเรื่อง.
006.6
ISBN 974-94803-1-7

จัดทำโดย

MARKMYWEB
51/12 ถ.ประชาราษฎร์ 8
อ.เมือง จ.นนทบุรี 11000
โทร 081-918-2300
แฟกซ์ 0-2968-4849
website: markmyweb.com
email: mark@markmyweb.com

Published by The Creative Guide
TheCreativeGuide.com

Contact: thecreativeguide@gmail.com

ชุดสี โดนใจ

75 ชุดสี สำหรับสิ่งพิมพ์
75 ชุดสี สำหรับเว็บ

สีเป็นสิ่งสำคัญในงานออกแบบต่างๆ นอกจากความสวยงามของสีแล้ว การใช้สี
ที่เหมาะสมจะช่วยให้สื่อความหมาย และสร้างความประทับใจให้กับผู้พบเห็นได้เป็นอย่างดี
หากคุณเคยพบปัญหาเกี่ยวกับสีมาบ้าง ว่า...

- ✦ ไม่รู้จะเลือกสีอะไรให้เหมาะสมกับงาน
- ✦ ไม่รู้ว่าควรจะใช้สีอะไรร่วมกันบ้าง จึงจะเข้ากันได้ดี
- ✦ เลือกใช้เฉพาะสีที่ชอบเพียงไม่กี่สี ไม่มีเวลาเลือกสีใหม่ๆมาใช้
- ✦ เสียเวลาไปกับการเลือกสีมาก ต้องเปลี่ยนไปเปลี่ยนมาอยู่หลายครั้ง
ก็ยังไม่ได้สีที่ไม่ค่อยจะถูกใจนัก
- ✦ สีที่พิมพ์ออกมา ไม่ตรงกับสีที่ต้องการ ทำให้ต้องแก้ไขกันหลายรอบ

ชุดสี โดนใจ จะเป็นคำตอบของคุณ

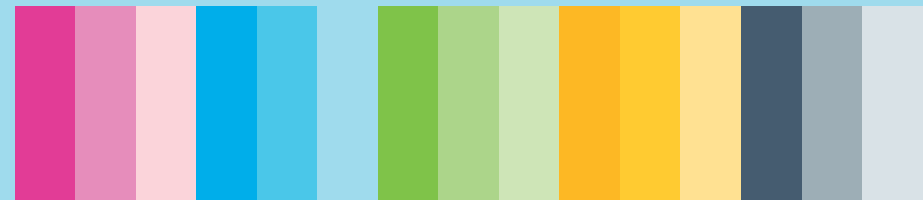
ไม่ว่าคุณจะทำงานออกแบบกราฟิก สิ่งพิมพ์ เว็บไซต์ หรืองานออกแบบด้านต่างๆ

ชุดสี โดนใจ จะช่วยให้คุณเลือกใช้สีได้ตรงกับใจ ในพริบตา

เปลี่ยนจากที่ต้องคอยปวดหัวกับเรื่องสี มาสนุกกับการเลือกใช้สีกันดีกว่า

ขอให้ทุกท่านสร้างสรรคงานอย่างมีสีสัน ด้วยความสุซสันต์ครับ

ธวัชชัย ศรีสุเทพ





ความยุ่งยากในการเลือกใช้สีในสิ่งพิมพ์

สีไม่ตรง

การเลือกใช้สีสำหรับงานพิมพ์นั้นเป็นสิ่งที่ไม่ง่ายอย่างที่คิด สำหรับงานออกแบบที่เป็นสี ปัญหาใหญ่ก็คือ สีที่เห็นบนหน้าจอ นั้นไม่ตรงกับสีที่พิมพ์ออกมา เนื่องจากเป็นสีต่างระบบกัน ทำให้ขอบเขตการแสดงสีนั้นไม่เท่ากัน โดยสีบางสีที่มองเห็นสวยงามบนหน้าจอ อย่างสีส้มสดๆหรือสีเขียวบางโทน จะไม่สามารถพิมพ์ ออกมาบนกระดาษได้ ในทางตรงกันข้าม สีบางสีที่พิมพ์ได้อย่าง สวยงามบนกระดาษ กลับดูไม่สวยงามบนหน้าจอ เช่นสีเขียวอมเหลือง หรือน้ำเงินอมเทา ทำให้ต้องเสียเวลาเลือกสีอยู่หลาย ครั้งกว่าจะได้ สีที่ใกล้เคียงกับที่ต้องการ

ปัญหาเรื่องสีนั้นจะง่ายขึ้น หากงานของคุณนั้นเป็นการผลิต โบรชัวร์หรือป้ายต่างๆจากเครื่องพิมพ์ส่วนตัวของคุณ ไม่ว่าจะ เป็นอิงค์เจ็ทหรือเลเซอร์ คุณก็สามารถที่จะทดลองพิมพ์จนได้สีที่ คุณพอใจ แล้วนำไปใช้ได้ทันที แต่สำหรับงานพิมพ์จำนวนมากที่ ต้องพึ่งพาโรงพิมพ์ จะใช้การพิมพ์แบบออฟเซ็ท ซึ่งโดยทั่วไป จะใช้หมึก 4 สีคือ Cyan, Magenta, Yellow และ black (CMYK) ปัญหาที่นอกที่ตามมาก็คือ เครื่องพิมพ์อิงค์เจ็ทหรือ เลเซอร์นั้นให้สีที่ต่างจากโรงพิมพ์มาก หลายๆครั้งผู้ออกแบบต้อง คอยภาวนาให้สีที่ออกมาจากโรงพิมพ์นั้นเป็นไปอย่างที่ต้องการ

ตัวเลือกที่มากมาย

แม้ว่าคุณสามารถเลือกสีได้อย่างไม่จำกัด จากสีจำนวนหลาย ล้านสีที่ปรากฏบนสเปกตรัมสี แต่บางครั้งตัวเลือกที่มากเกินไปก็ สร้างปัญหาได้เหมือนกันคือ ไม่รู้จะเลือกสีอะไร ไม่รู้ว่าสีที่เลือกมา นั้นจะเข้ากันได้หรือไม่ เช่น: ก็ยังต้องคอยลุ้นว่าสีที่พิมพ์ออกมานั้นจะเป็นอย่างไร

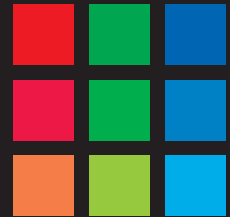
ความยุ่งยากในการเลือกใช้สีกับเว็บ

สีไม่ตรง

เรื่องสีไม่ตรงในเว็บนั้นไม่ใช่ปัญหาใหญ่ เพราะทั้งผู้ออกแบบ และผู้ชมต่างใช้อุปกรณ์ประเภทเดียวกันในการแสดงผล ซึ่งโดย ส่วนใหญ่ก็จะเป็นมอนิเตอร์ ความแตกต่างของสีที่เกิดขึ้นจึงไม่มากนัก เมื่อเทียบกับพริ้นเตอร์ในสิ่งพิมพ์ ที่ใช้ระบบสีอีกแบบหนึ่ง หน้าจอที่ใช้แสดงเว็บและงานมีลิตมีเดียต่างๆนั้น มีคุณภาพ และความสามารถในการแสดงสีแตกต่างกัน ทำให้สีที่ปรากฏบนแต่ละ หน้าจอ นั้นจะแตกต่างกันไปเล็กน้อย โดยเฉพาะเรื่อง ความมืด หรือสว่างของสี ที่ขึ้นกับการปรับค่าความสว่างบนหน้าจอ (brightness) ของผู้ใช้ หากคุณเลือกสีที่เหมาะสมกับเว็บและงาน ของคุณดีแล้ว ผู้ชมก็มีโอกาสที่จะมองเห็นสีเหล่านั้นได้ค่อนข้าง ใกล้เคียงกัน

ตัวเลือกที่มากมาย

จากจำนวนสีที่มีให้เลือกมากมาย แต่ละจุดในแถบสเปกตรัมสี จะให้สีที่ต่างกันอย่างออกไป ทำให้ผู้ออกแบบตัดสินใจเลือกสีได้ ลำบาก และยังกังวลว่าสีที่เลือกมานั้นไปด้วยกันได้หรือไม่ มีความ กลมกลืนกันดีหรือไม่ รวมถึงมีความแตกต่างกันเพียงพอกที่จะใช้คู่ กันหรือไม่ นอกจากนี้ โทนสีเข้มมากๆหรืออ่อนมากๆนั้นจะดูไม่ค่อย แตกต่างกันบนหน้าจอ ทำให้เราเลือกโทนสีเหล่านี้ได้ค่อนข้างลำบาก ทั้งหมดนี้อาจส่งผลให้สีที่ได้นั้นไม่เข้ากัน หรือได้สีที่ไม่เหมาะสมกับ ลักษณะของเว็บ ทำให้เว็บนั้นเสียภาพลักษณ์ที่ดีไป และถ้ามีการใช้สี ที่รบกวนสายตาหลายๆ ก็อาจสร้างความรำคาญให้กับผู้ชมได้



COLOR SCHEMES

ชุดสี โทนใจ

เครื่องมือสำคัญของนักออกแบบ ที่จะช่วยเพิ่มความสะดวกในการเลือกใช้สี สำหรับงานออกแบบกราฟิก สิ่งพิมพ์ เว็บไซต์ และมัลติมีเดียต่างๆ



- ✦ **ได้สีที่ถูกต้อง :** เนื่องจากการเลือกสีจากตัวอย่างจริง ที่พิมพ์แบบออฟเซต 4 สีตามมาตรฐาน (4-color process printing) จึงสามารถใช้อ้างอิงได้ว่า สีที่คุณเลือกใช้นั้นจะออกมาใกล้เคียงกับสีที่คุณจะได้จริงๆ ต่างกับการเลือกสีจากสีที่มองเห็นบนหน้าจอ ซึ่งไม่อาจแน่ใจว่าสีที่พิมพ์ออกมาจริงนั้นจะเป็นอย่างไร
- ✦ **ประหยัดเวลา :** สามารถเลือกใช้สีที่เหมาะสมกับงานของคุณ ได้อย่างรวดเร็ว ทั้งยังได้ทราบถึงความหมายและความรู้สึกโดยรวมของแต่ละชุดสี
- ✦ **ได้เห็นตัวอย่างการนำไปใช้ :** พบกับตัวอย่างการเลือกใช้สีกับตัวอักษร ทั้งในส่วนของการเลือกสีและคำอธิบายรายละเอียด รวมถึงสีตัวอักษรที่เหมาะสมกับสีพื้นแต่ละสีด้วย นอกจากนี้ยังได้เห็นตัวอย่างการนำสีไปใช้ร่วมกัน ในส่วนของ “จับคู่สี” (Color Combinations) ที่แสดงให้เห็นถึงปฏิริยาของสี ที่มีต่อกัน รวมถึงความกลมกลืนและความแตกต่างระหว่างสีภายในชุด
- ✦ **เข้าใจตรงกัน :** สำหรับนักออกแบบมืออาชีพ ก็สามารถนำชุดสีทั้งหมดนี้ไปให้ลูกค้าหรือผู้เกี่ยวข้องเลือกได้ ทำให้ได้สีที่ตรงกับความต้องการ ในเวลาอันรวดเร็ว ช่วยทำให้ทั้งผู้ออกแบบลูกค้า และผู้เกี่ยวข้องทุกคนเข้าใจตรงกันในเรื่องสี ก่อนที่จะเริ่มต้นงานออกแบบเสียด้วยซ้ำ

VIVID

C	M	Y	K
0	80	100	0
0	50	100	0
0	35	100	0
25	50	85	5
10	25	10	0
5	5	100	0
45	10	100	0
45	0	100	0
80	30	0	0
60	10	0	0
40	95	5	0
70	80	0	0
60	40	40	0
20	20	10	0
10	5	5	0

VIVID

R	G	B	HEX
241	67	3	#F14303
241	106	8	#F16A08
254	165	24	#FEA518
186	107	17	#BA6B11
231	179	3	#E7B303
254	232	0	#FEE800
141	186	5	#8DBA05
166	220	65	#A6DC41
0	144	208	#0090D0
91	195	245	#5BC3F5
163	21	134	#A31586
232	30	191	#E81EBF
161	0	193	#A100C1
134	81	247	#8651F7
200	178	247	#C8B2F7

เปรียบเทียบ ชุดสีสำหรับสิ่งพิมพ์ (ซ้าย) กับ ชุดสีสำหรับเว็บ (ขวา)

- ✦ ชุดสีสำหรับสิ่งพิมพ์จะแสดงค่าสีในแบบ CMYK ขณะที่ชุดสีสำหรับเว็บนั้นแสดงค่าสีในแบบ RGB และ HEX (Hexadecimal) ที่สามารถนำไปใช้ได้กับเว็บไซต์, เว็บกราฟิก, Flash, PowerPoint, Multimedia และงานออกแบบต่างๆที่ใช้แสดงผลบนหน้าจอ
- ✦ ได้มีการปรับเปลี่ยนชุดสีสำหรับเว็บให้มีความสด สว่าง และแตกต่างกัน มากกว่าชุดสีสำหรับสิ่งพิมพ์ (CMYK) เพื่อความโดดเด่นในการแสดงผลบนหน้าจอยิ่งขึ้น

Color Scheme Name * ชื่อชุดสี

บริเวณของชื่อชุดสี พร้อมแสดงตัวอย่างสีในชุดให้เห็น ด้วยสีของตัวอักษรแต่ละตัว

Color Strips * แถบสี

C M Y K

แถบสีต่างๆของชุดสี พร้อมค่าสี CMYK ที่คุณสามารถนำไปใช้งานนอกแบบสิ่งพิมพ์ได้ทันที

ในบริเวณนี้จะประกอบด้วยแถบสีจำนวน 15 สี เรียงชิดติดกัน แสดงให้เห็นลักษณะการไล่สี และความสัมพันธ์ระหว่างสีที่อยู่ใกล้ติดกัน บริเวณแถบสีนี้จะแสดงให้เห็นถึงความต่างของสีได้อย่างชัดเจน โดยเฉพาะกับสีที่มีความแตกต่างกันไม่มากนัก

โดยปกติจะมีการแบ่งสีออกเป็น 5 กลุ่มย่อยเรียงลำดับกันตามความต่อเนื่องของสี ในแต่ละกลุ่มจะประกอบด้วย 3 สี ซึ่งส่วนใหญ่จะเป็นสีที่ติดกันที่มีการไล่ระดับจากเข้มไปอ่อน โดยคุณสามารถนำสีในกลุ่มย่อยนี้ไปใช้คู่กันแบบ monotone ได้อย่างลงตัว อย่างไรก็ตาม ในบางกรณีอาจมีการแบ่งกลุ่มย่อยหรือเรียงลำดับตามลักษณะดังกล่าว ทั้งนี้ขึ้นอยู่กับความเหมาะสมของสีในแต่ละชุด

Color Scheme Features * ลักษณะโดยรวมของชุดสี

- หลากหลายสี โทนสีเดียวกัน
- แตกต่าง คล้ายคลึง
- แปลกแยก ต่อเนื่อง
- โทนสีร้อน โทนสีเย็น
- อ่อนนุ่ม เข้มมืด
- สดใส ม่นอม

Color Palettes on White Background

* ตัวอย่างสีบนพื้นขาว

ตัวอย่างสีของชุดสี แบ่งเป็นกลุ่มย่อย 5 กลุ่ม เรียงตามลำดับ เช่นเดียวกับในบริเวณของแถบสี โดยที่สีในแต่ละกลุ่มย่อยจะเรียงลำดับกันตามแนวตั้ง และวางอยู่ไม่ชิดกัน

Color Palettes on Black Background

* ตัวอย่างสีบนพื้นดำ

ตัวอย่างสีของชุดสี แบ่งเป็นกลุ่มย่อย 5 กลุ่ม เหมือนกับบริเวณด้านบน ยกเว้นพื้นหลังจะเป็นสีดำ เพื่อแสดงให้เห็นลักษณะของสีเมื่อปรากฏบนพื้นหลังสีดำ

Color on Texts & Backgrounds

* ตัวอย่างสีตัวอักษรบนพื้นหลังสีต่างๆ

ตัวอย่างสีของตัวอักษรที่เหมาะสมใช้บนพื้นหลังสีต่างๆถึง 15 สีของชุดสีนั้นๆ โดยเรียงลำดับสีพื้นหลังทั้ง 5 กลุ่มตามแนวอนาสีตัวอักษรที่เลือกไว้จะเป็นสีที่มีความต่าง (contrast) ระหว่างสีของตัวอักษรและพื้นหลังมากพอที่จะอ่านได้อย่างสะดวก ขณะที่สามารถแสดงถึงบุคลิกหรือลักษณะเด่นของชุดสีนั้นๆออกมาได้

Color Scheme Characteristics * ลักษณะพิเศษของชุดสี

[พร้อมแสดงตัวอย่างสีตัวอักษรด้วยสีภายในชุดสีนั้น]

ลักษณะ: * ที่มาและลักษณะเด่นของชุดสี

ความรู้สึก ☆ ปฏิติธยาโดยรวมของผู้อัพมาเห็นที่มีต่อชุดสี

สื่อถึง → ความหมายกว้างๆที่เกี่ยวข้องกับชุดสี

พบได้ ตัวอย่างสิ่งที่มีจะพบว่ามีสีคล้ายคลึงกับสีในชุด

2-Color Combinations

* จับคู่ 2 สี

แสดงตัวอย่างการนำสี 2 สีมาใช้ร่วมกัน

[สังเกตปฏิติธยาของสี 2 สีที่นำมาใช้ร่วมกัน]

3-Color Combinations

* จับกลุ่ม 3 สี

แสดงตัวอย่างการนำสี 3 สีมาใช้ร่วมกัน

[สังเกตความกลมกลืนหรือแตกต่างระหว่างสีทั้งสาม]

4-Color Combinations

* จับกลุ่ม 4 สี

แสดงตัวอย่างการนำสี 4 สีมาใช้ร่วมกัน

[สังเกตความกลมกลืนหรือแตกต่างระหว่างสีทั้งสี่]

* ขั้นตอนการเลือกใช้สี

1. เลือกชุดสีที่ชอบใจ
2. เลือกสีที่ต้องการใช้
3. ดูโค้ดสีที่สนใจ จากบริเวณ "แถบสี" (Color Strips)
4. นำค่า C-M-Y-K ของสีเหล่านั้น ไปใช้กำหนดสีในโปรแกรมออกแบบของคุณ

* 3 วิธีในการเลือกสี

1. เลือกเฉพาะสีที่ต้องการจากบริเวณ "แถบสี" (Color Strips)

1. พิจารณาสีตามกลุ่มย่อยที่แบ่งเป็น 5 กลุ่มๆละ 3 สี
2. เปรียบเทียบความแตกต่างระหว่างสี
3. เลือกสีที่ต้องการ โดยคุณสามารถเลือกสีในกลุ่มย่อยทั้ง 3 สี เพื่อนำไปใช้ร่วมกันแบบ monotone

2. เลือกกลุ่มสีที่ชอบจากบริเวณ "จับกลุ่มสี" (Color Combinations)

1. พิจารณากลุ่มสีแบบ 2 สี 3 สี หรือ 4 สี
2. สังเกตความกลมกลืนหรือแตกต่างระหว่างสีภายในกลุ่ม
3. เลือกกลุ่มสีที่ให้ความรู้สึก ตรงกับความต้องการ

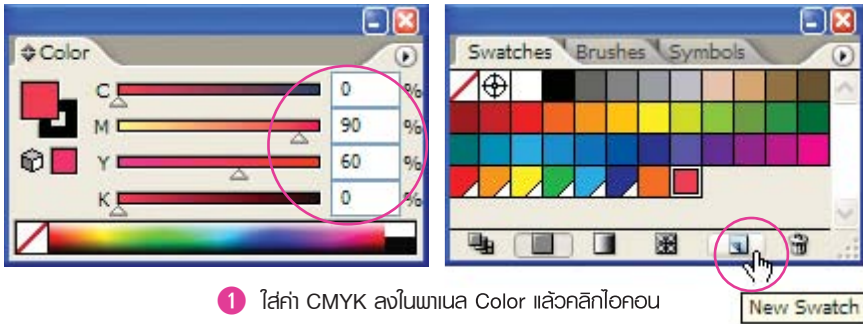
3. เลือกคู่สีสำหรับตัวอักษรและสีพื้นจากบริเวณ "สีตัวอักษร" (Color on Texts & Backgrounds)

1. สร้างท่วงของสีพื้นและตัวอักษร ที่สนใจ
2. สังเกตความชัดเจนของตัวอักษรสีต่างๆ
3. เลือกว่าจะเน้นที่ความโดดเด่นหรือกลมกลืนกันของสี แล้วเลือกสีตัวอักษรและสีพื้นที่เหมาะสมตามต้องการ

- ✦ แบ่งออกเป็น 8 กลุ่มหลักตามลักษณะของชุดสี ภายในกลุ่มชุดสีจะเรียงลำดับกันตามความคล้ายคลึง ต่อเนื่องกันไป
- ✦ สามารถนำค่า CMYK ของแต่ละสีไปใช้ในงานออกแบบกราฟิก โบรชัวร์ หนังสือ และสิ่งพิมพ์ต่างๆได้ทันที
- ✦ แสดงตัวอย่างสีในหลายรูปแบบ ทั้งในแถบสี ตัวอย่างสีบนพื้นหลังสีขาวและดำ สีตัวอักษร และการจับคู่สี

วิธีสร้างสีใหม่ (New color swatch) จากค่า CMYK ในงานออกแบบกราฟิก และสิ่งพิมพ์ด้วยโปรแกรม Photoshop, Illustrator และ InDesign

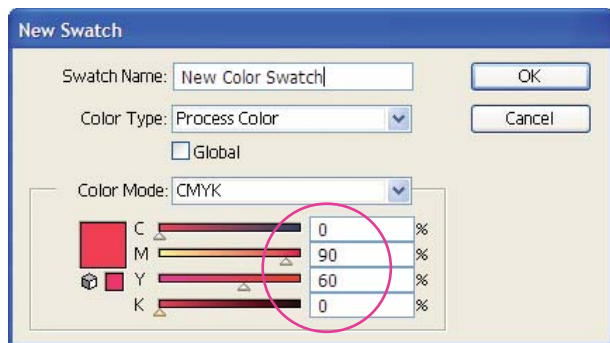
เราสามารถสร้างสีใหม่ขึ้นมาในโปรแกรมต่างๆได้ 2 วิธี ดังนี้



- 1 ไล่ค่า CMYK ลงในพาเนล Color แล้วคลิกไอคอน New Swatch ที่ด้านล่างของพาเนล Swatches

CMYK Values

ค่าสี CMYK เป็นส่วนผสมของแม่สี 4 สีคือฟ้า (Cyan), ม่วงเข้ม (Magenta), เหลือง (Yellow) และดำ (Black) โดยแต่ละสีจะมีค่าระหว่าง 0-100 ในระบบการพิมพ์แบบออฟเซตทั่วไป สีทั้งหมดจะเกิดจากการผสมของแม่สีทั้ง 4 สีนี้ ในปริมาณที่แตกต่างกันไป



- 2 กดคีย์ Alt พร้อมคลิกไอคอน New Swatch ที่ด้านล่างของพาเนล Swatches เมื่อเปิดหน้าต่าง New Swatch ขึ้นมา จากนั้นให้ใส่ชื่อสี ประเภทของสี โมเดลสี และค่า CMYK ของสีที่ต้องการใช้ แล้วกดปุ่ม OK

- ✦ แบ่งออกเป็น 8 กลุ่มหลักตามลักษณะของชุดสี เช่นเดียวกับชุดสีสำหรับสิ่งพิมพ์ (CMYK)
- ✦ แสดงค่าสี RGB และ Hexadecimal พร้อมสำหรับนำไปใช้ใน เว็บไซต์, เว็บกราฟิก, Flash, PowerPoint, Multimedia และงานออกแบบต่างๆที่แสดงผลบนหน้าจอ (on-screen media)
- ✦ ปรับเปลี่ยนค่าสีให้มีความสด สว่าง และแตกต่างกัน มากกว่าชุดสีสำหรับสิ่งพิมพ์ (CMYK) เพื่อความเหมาะสมในการแสดงผลบนหน้าจอยิ่งขึ้น

RGB Values

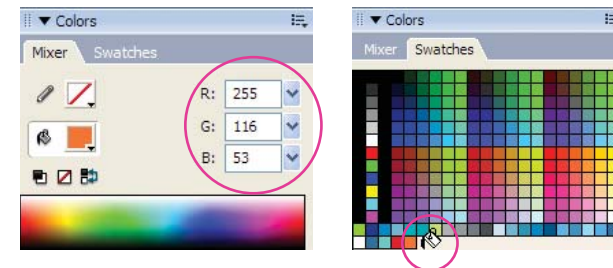
ค่าสี RGB เป็นส่วนผสมของแม่สี 3 สีคือแดง (Red) เขียว (Green) และน้ำเงิน (Blue) โดยแต่ละสีจะมีค่าระหว่าง 0-255

HEX Values

ค่าสี HEX (Hexadecimal) เป็นค่าสี RGB ในแบบเลขฐานสิบหก โดยมีเครื่องหมาย # อยู่ต้นหน้ารหัสสีเสมอ แต่ละสีจะแสดงเป็นตัวเลขหรือตัวอักษร 2 ตัว ซึ่งอาจประกอบด้วยตัวเลข 0-9 หรือตัวอักษร A-F หากแยกสีให้เห็นชัดๆก็จะเป็น #RR-GG-BB เช่น ค่าสี HEX #FF7435 นี้จะหมายถึง Red=FF, Green=74 และ Blue=35

วิธีสร้างสีใหม่จากค่า RGB หรือ HEX ในงานออกแบบเว็บ ด้วยโปรแกรม Dreamweaver และ Fireworks

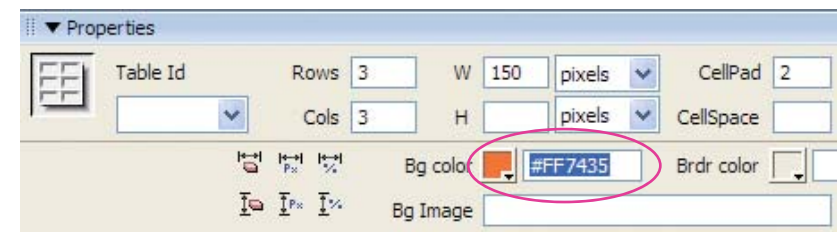
เราสามารถสร้างสีใหม่ขึ้นมาในโปรแกรมออกแบบเว็บได้ดังนี้



RGB on Paper

ในกระบวนการพิมพ์หนังสือเล่มนี้ ค่าสี RGB ได้ถูกแปลงเป็นสีในระบบ CMYK ทำให้สีที่ได้นั้นต่างจากสีที่เห็นบนหน้าจอจริงๆไปบ้างโดยที่บางสีอาจจะแตกต่างกันมาก ดังนั้นคุณควรทดลองใส่สีที่สนใจลงในโปรแกรมดูก่อน แล้วจึงตัดสินใจเลือกสีจากหน้าจอจริงๆอีกครั้งหนึ่ง

- ▲ **Fireworks** : ไล่ค่าสี RGB หรือ HEX (Hexadecimal) ลงในพาเนล Colors Mixer เพื่อนำสีที่ได้ไปใช้ (คลิกที่ปุ่มไอคอนของพาเนล Colors เพื่อเลือกไล่ค่าสีแบบ RGB หรือ Hexadecimal) หากต้องการเก็บสีนี้ไว้ใน Swatches ก็ให้นำเมาส์ไปคลิกเหนือพื้นที่ว่างด้านล่างของพาเนล Swatches เพื่อสร้างสีใหม่ขึ้นมา



- ▲ **Dreamweaver** : พิมพ์ค่าสี Hexadecimal เช่น #FF7435 เข้าไปในช่องสีได้โดยตรง และต้องไม่ลืมใส่เครื่องหมาย # หน้ารหัสสีด้วย สำหรับตัวอักษรภาษาอังกฤษจะพิมพ์เป็นตัวใหญ่หรือตัวเล็กก็ได้ เพราะได้ผลเหมือนกัน

POPULAR

- 18 BASIC
- 20 COLORFUL
- 22 COMMON
- 24 PIONEER
- 26 SOUR-SPICY

PASTELS

- 56 DELICATE
- 58 SUBTLE
- 60 CHARMING
- 62 DELIGHT
- 64 ROMANTIC

INTENSIVE

- 92 RICH
- 94 ELEGANT
- 96 POWERFUL
- 98 EXOTIC
- 100 METALLIC
- 102 CLASSIC
- 104 MAGIC

IN TREND

- 134 BRILLIANT
- 136 VIBRANT
- 138 VIVID
- 140 LUXURY
- 142 GORGEOUS
- 144 SMART
- 146 FASHION
- 148 FASCINATE
- 150 BEAUTIFUL
- 152 EXTREME
- 154 SECRET
- 156 PLEASANT
- 158 FRESH
- 160 VOGUE
- 162 MODERN
- 164 MODEST
- 166 INSPIRE

COLORTONES

- 28 REDTONE
- 30 PINKTONE
- 32 ORANGETONE
- 34 YELLOWTONE
- 36 GREENTONE
- 38 BLUETONE
- 40 LIGHTBLUE
- 42 PURPLETONE
- 44 BROWNTONE
- 46 EARTHTONE
- 48 BEIGETONE
- 50 GRAYTONE
- 52 NEUTRAL
- 54 BLACK & WHITE

HAPPY

- 66 SWEET
- 68 FANCY
- 70 CHEERFUL
- 72 TENDER
- 74 FESTIVAL
- 76 ACTIVE

ARTISTIC

- 106 ART NOUVEAU
- 108 ART DECO
- 110 DECOR
- 112 PROGRESSIVE
- 114 INTENSE
- 116 HIGH-CLASS
- 118 STYLISH
- 120 EXPLORER
- 122 CAMOUFLAG
- 124 INDY
- 126 CASUAL
- 128 UNIQUE
- 130 AT EASE
- 132 CUTE

RELAX

- 78 COOL
- 80 CALM
- 82 OCEAN
- 84 MUTED
- 86 WARM
- 88 TRANQUIL
- 90 BEACH

POPULAR

168 BASIC
 168 COLORFUL
 169 COMMON
 169 PIONEER
 170 SOUR-SPICY

PASTELS

177 DELICATE
 178 SUBTLE
 178 CHARMING
 179 DELIGHT
 179 ROMANTIC

COLOR TONES

170 REDTONE
 171 PINKTONE
 171 ORANGETONE
 172 YELLOWTONE
 172 GREENTONE
 173 BLUETONE
 173 LIGHTBLUE
 174 PURPLETONE
 174 BROWNTONE
 175 EARTHTONE
 175 BEIGETONE
 176 GRAYTONE
 176 NEUTRAL
 177 BLACK&WHITE

HAPPY

180 SWEET
 180 FANCY
 181 CHEERFUL
 181 TENDER
 182 FESTIVAL
 182 ACTIVE

RELAX

183 COOL
 183 CALM
 184 OCEAN
 184 MUTED
 185 WARM
 185 TRANQUIL
 186 BEACH

INTENSIVE

186 RICH
 187 ELEGANT
 187 POWERFUL
 188 EXOTIC
 188 METALLIC
 189 CLASSIC
 189 MAGIC

ARTISTIC

190 ART NOUVEAU
 190 ART DECO
 191 DECOR
 191 PROGRESSIVE
 192 INTENSE
 192 HIGH-CLASS
 193 STYLISH
 193 EXPLORER
 194 CAMOUFLAG
 194 INDY
 195 CASUAL
 195 UNIQUE
 196 AT EASE
 196 CUTE

IN TREND

197 BRILLIANT
 197 VIBRANT
 198 VIVID
 198 LUXURY
 199 GORGEOUS
 199 SMART
 200 FASHION
 200 FASCINATE
 201 BEAUTIFUL
 201 EXTREME
 202 SECRET
 202 PLEASANT
 203 FRESH
 203 VOGUE
 204 MODERN
 204 MODEST
 205 INSPIRE

75 ชุดสี เพื่องานพิมพ์

CMYK

ยอดนิยาม		แอปปี		114	แสงกล้า
18	พื้นฐาน	66	หอมหวาน	116	มีระดับ
20	หลากสีสิ้น	68	แฟนซี	118	มีสไตล์
22	ลามัญ	70	รื่นเริง	120	นักสำรวจ
24	บุรีรัมย์	72	นุ่มนวล	122	อำพรฯ
26	เปรี้ยว-เพ็ด	74	สำราญ	124	อินดี้
โทนสี		76	แอ็กทีฟ	126	เรียบง่าย
28	โทนแดง	พ่อนคลาย		128	เอกลักษณ์
30	โทนชมพู	78	เชือกเย็น	130	แสนสบาย
32	โทนส้ม	80	สงบนิ่ง	132	น่ารัก
34	โทนเหลือง	82	มหาสมุทร	ทันสมัย	
36	โทนเขียว	84	เจียบสงบ	134	โล่งว่าง
38	โทนน้ำเงิน	86	อบอุ่น	136	เริงร่า
40	โทนฟ้า	88	สงบสุข	138	มีชีวิตชีวา
42	โทนม่วง	90	ชายหาต	140	สุดทรู
44	โทนน้ำตาล	เข้มขึ้น		142	ทามเล็ก
46	เอิร์ทโทน	92	มันมี	144	ลมารท
48	โทนเบา	94	เลิกทรู	146	แพชั่น
50	โทนเทา	96	ทรงอำนาจ	148	พราวเสน่ห์
52	นิวทรอล	98	ทามพิค	150	สุดสวย
54	ขาว-ดำ	100	เมทอลลิก	152	สุดขีด
พาลเทล		102	กลาสสิก	154	ลิกล้า
56	ละเอียตอ่อน	104	มนต์มาษา	156	รื่นรมย์
58	หวานละมุน	มีศิลป์		158	สดชื่น
60	เจ้าเสน่ห์	106	อาร์ท โนโว	160	ล้ำสมัย
62	สุขใจ	108	อาร์ท เดโค	162	โมเดิร์น
64	โรแมนติก	110	เดคอร์ด	164	เรียบง่าย
		112	ล้ำหน้า	166	แรงตลใจ

75 ชุดสี สำหรับเว็บ

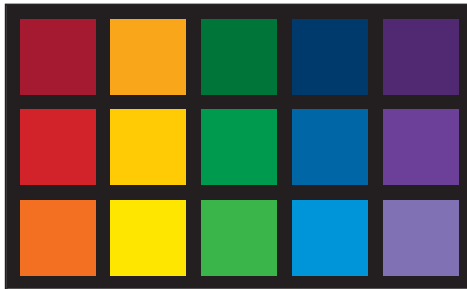
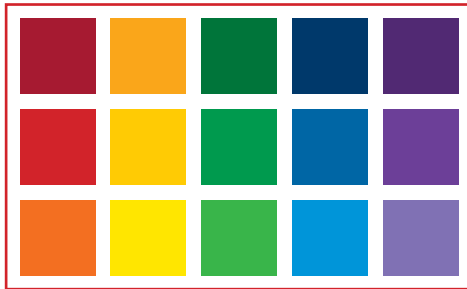
RGB + HEX

ยอดนิยาม		แอปปี		192	แสงกล้า
168	พื้นฐาน	180	หอมหวาน	192	มีระดับ
168	หลากสีสิ้น	180	แฟนซี	193	มีสไตล์
169	ลามัญ	181	รื่นเริง	193	นักสำรวจ
169	บุรีรัมย์	181	นุ่มนวล	194	อำพรฯ
170	เปรี้ยว-เพ็ด	182	สำราญ	194	อินดี้
โทนสี		182	แอ็กทีฟ	195	เรียบง่าย
170	โทนแดง	พ่อนคลาย		195	เอกลักษณ์
171	โทนชมพู	183	เชือกเย็น	196	แสนสบาย
171	โทนส้ม	183	สงบนิ่ง	196	น่ารัก
172	โทนเหลือง	184	มหาสมุทร	ทันสมัย	
172	โทนเขียว	184	เจียบสงบ	197	โล่งว่าง
173	โทนน้ำเงิน	185	อบอุ่น	197	เริงร่า
173	โทนฟ้า	185	สงบสุข	198	มีชีวิตชีวา
174	โทนม่วง	186	ชายหาต	198	สุดทรู
174	โทนน้ำตาล	เข้มขึ้น		199	ทามเล็ก
175	เอิร์ทโทน	186	มันมี	199	ลมารท
175	โทนเบา	187	เลิกทรู	200	แพชั่น
176	โทนเทา	187	ทรงอำนาจ	200	พราวเสน่ห์
176	นิวทรอล	188	ทามพิค	201	สุดสวย
177	ขาว-ดำ	188	เมทอลลิก	201	สุดขีด
พาลเทล		189	กลาสสิก	202	ลิกล้า
177	ละเอียตอ่อน	189	มนต์มาษา	202	รื่นรมย์
178	หวานละมุน	มีศิลป์		203	สดชื่น
178	เจ้าเสน่ห์	190	อาร์ท โนโว	203	ล้ำสมัย
179	สุขใจ	190	อาร์ท เดโค	204	โมเดิร์น
179	โรแมนติก	190	เดคอร์ด	204	เรียบง่าย
		191	ล้ำหน้า	205	แรงตลใจ

BASIC

C M Y K

20	100	80	20
15	100	100	0
0	70	100	0
0	40	100	0
0	20	100	0
0	5	100	0
100	10	100	30
100	10	100	0
75	0	100	0
100	70	10	40
100	60	10	0
100	20	0	0
70	90	0	30
70	90	0	0
55	60	0	0



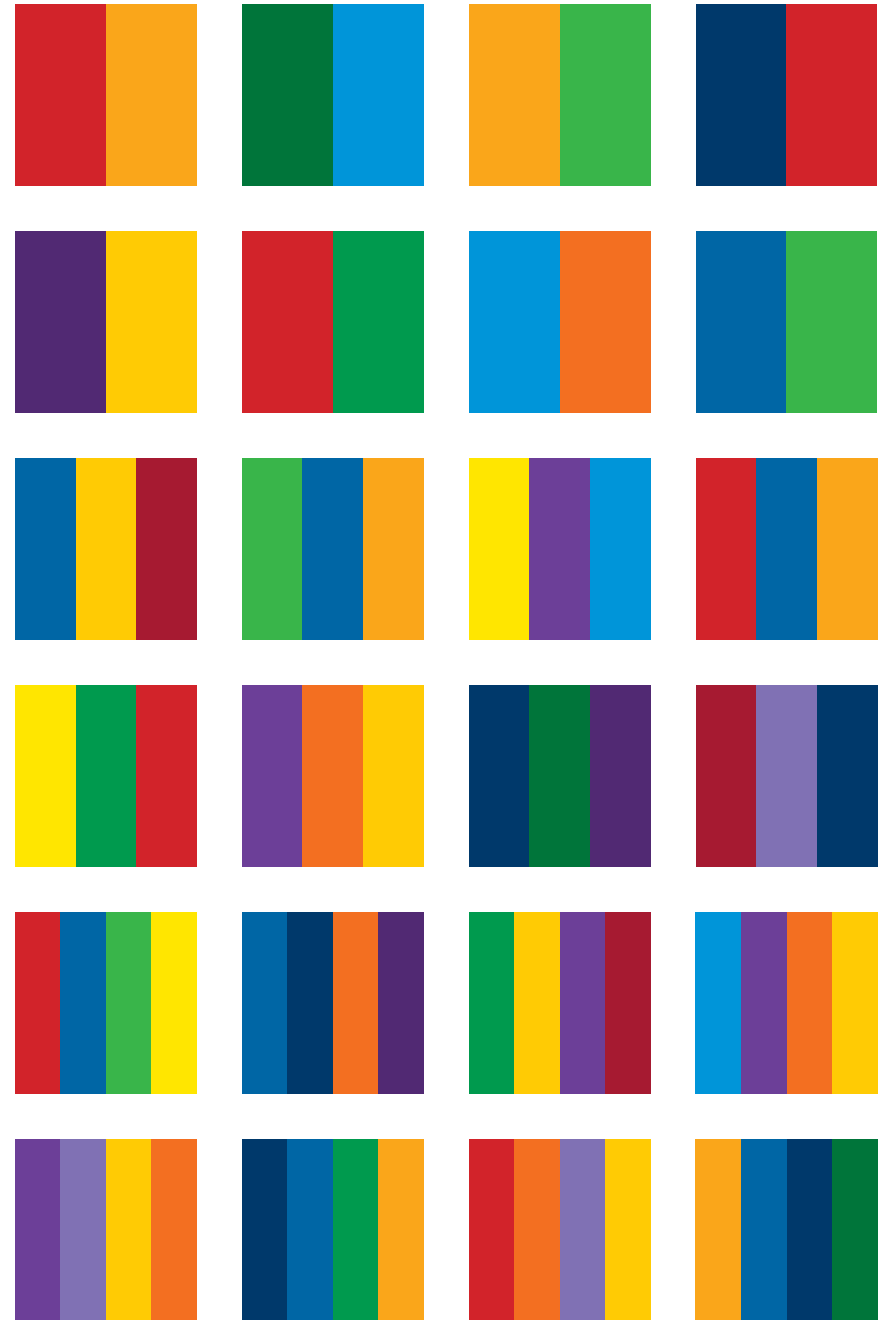
HUE	▬	TONE
CONTRAST	▬	SIMILAR
SEPERATION	▬	GRADATION
WARM	▬	COOL
SOFT	▬	HARD
CLEAR	▬	GRAYISH

ลักษณะ ✨ เป็นสีหลักในวงล้อสี (Color wheel) ประกอบด้วยสีขั้นที่ 1 (Primary colors) คือ สีแดง เหลือง น้ำเงิน และสีขั้นที่ 2 (Secondary colors) คือ สีส้ม เขียว ม่วง ซึ่งเป็นสีพื้นฐานที่หลายคนเลือกใช้เป็นประจำอยู่แล้ว เนื่องจากเป็นสีในโทนค่อนข้างสด และครอบคลุมทั้งโทนร้อน และโทนเย็น เมื่อนำใช้ร่วมกันจึงเกิดความต่างของสี (hue contrast) สูง ส่งผลให้สีชุดนี้มีความชัดเจน และมีพลังมาก สามารถใช้ในการดึงดูดความสนใจได้เป็นอย่างดี

ความรู้สึก ☆ ชัดเจน ตรงไปตรงมา มีพลัง

สื่อถึง → พื้นฐาน การเริ่มต้น ความสำคัญ เด็ก

พบได้ใน 🕒 ของเล่นเด็ก ป้ายโฆษณา โดยเฉพาะป้ายลดราคาและป้ายร้านค้า

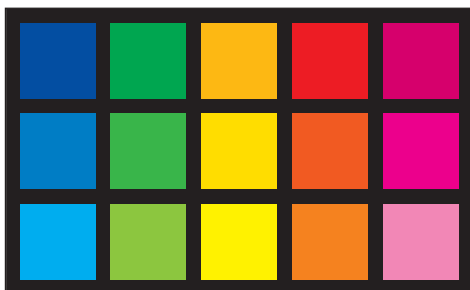
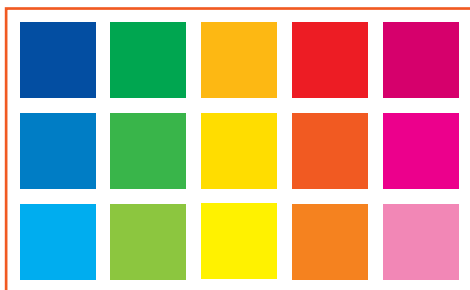


BASIC Color Combinations

COLORFUL

C M Y K

100	80	0	0
100	40	0	0
100	0	0	0
100	0	100	0
75	0	100	0
50	0	100	0
0	30	100	0
0	10	100	0
0	0	100	0
0	100	100	0
0	80	100	0
0	60	100	0
0	100	20	10
0	100	0	0
0	60	0	0



HUE	▬	TONE
CONTRAST	▬	SIMILAR
SEPERATION	▬	GRADATION
WARM	▬	COOL
SOFT	▬	HARD
CLEAR	▬	GRAYISH

ลักษณะ * ด้วยความสดจากแม่สีหลักในระบบการพิมพ์แบบ 4 สี (Process Colors) ของ Cyan, Magenta และ Yellow ทำให้สีชุดนี้ มีความสดใส และโดดเด่นมาก

ความรู้สึก ☆ สนุกสนาน มีชีวิตชีวา กระตือรือร้น ปราดเปรี้ยว

สื่อถึง → ความสดใส ความสุข วัยรุ่น

พบได้ใน 🎯 เสื้อผ้าวัยรุ่น งานรื่นเริง ของเด็กเล่น

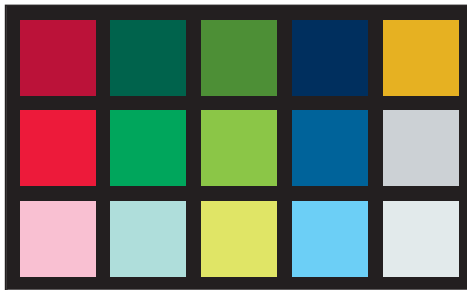
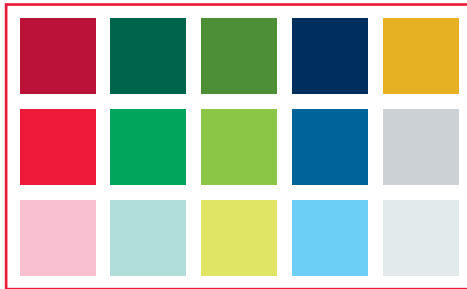


COLORFUL Color Combinations

PIONEER

C M Y K

5	100	70	20
0	100	80	0
0	30	3	0
100	10	70	45
100	0	90	0
30	0	15	0
65	5	100	25
50	0	95	0
15	0	75	0
100	70	10	50
100	45	5	20
50	0	0	0
10	30	100	0
10	5	5	10
10	3	5	0



PIONEER	PIONEER	PIONEER
PIONEER	PIONEER	PIONEER
PIONEER	PIONEER	PIONEER
PIONEER	PIONEER	PIONEER
PIONEER	PIONEER	PIONEER

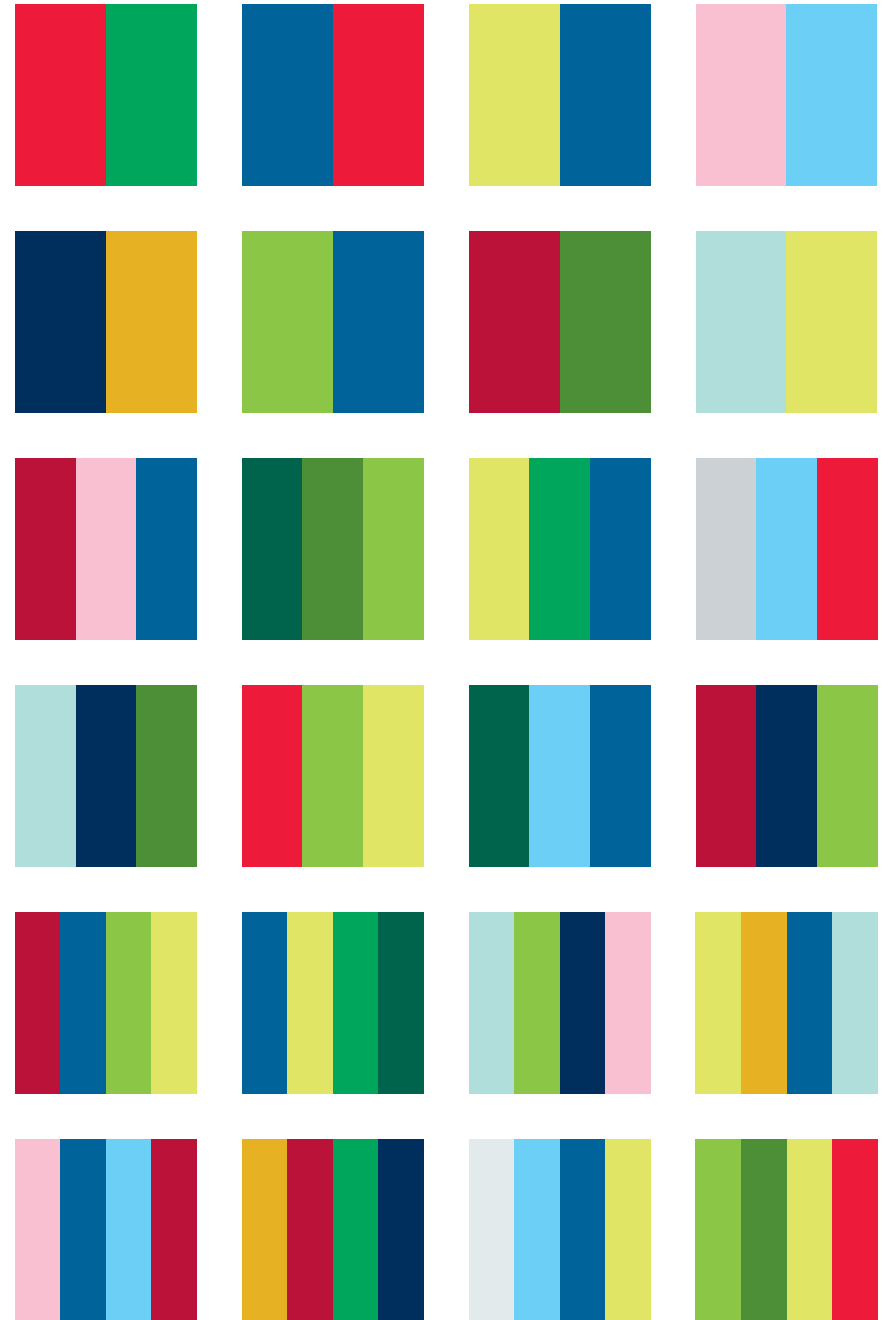
HUE	██████████	TONE
CONTRAST	██████████	SIMILAR
SEPERATION	██████████	GRADATION
WARM	██████████	COOL
SOFT	██████████	HARD
CLEAR	██████████	GRAYISH

ลักษณะ ✳️ ชุดสีของพรีเซ็น ชอบริเริ่มสร้างสรรค์สิ่งใหม่ๆ มุ่งเน้นที่
 สัมผัสฐาน ซึ่งก็คือ สีแดง เขียว น้ำเงิน รวมถึงสีทองและสีเงิน

ความรู้สึก ☆ จริงจัง จริงใจ กล้าหาญ แน่วแน่ สร้างสรรค์

สื่อถึง → การเริ่มต้น ความสำเร็จ ความเป็นจริง

พบได้ใน ☺ ของตกแต่งคริสตมาส



PIONEER Color Combinations

EARTHTONE

C M Y K

30 50 60 80

20 30 40 50

10 15 30 30

20 70 90 70

15 50 90 50

5 20 40 20

10 80 100 50

0 55 100 10

0 5 50 5

55 25 85 70

50 5 80 25

25 0 40 5

55 30 20 50

30 15 10 30

20 10 10 10



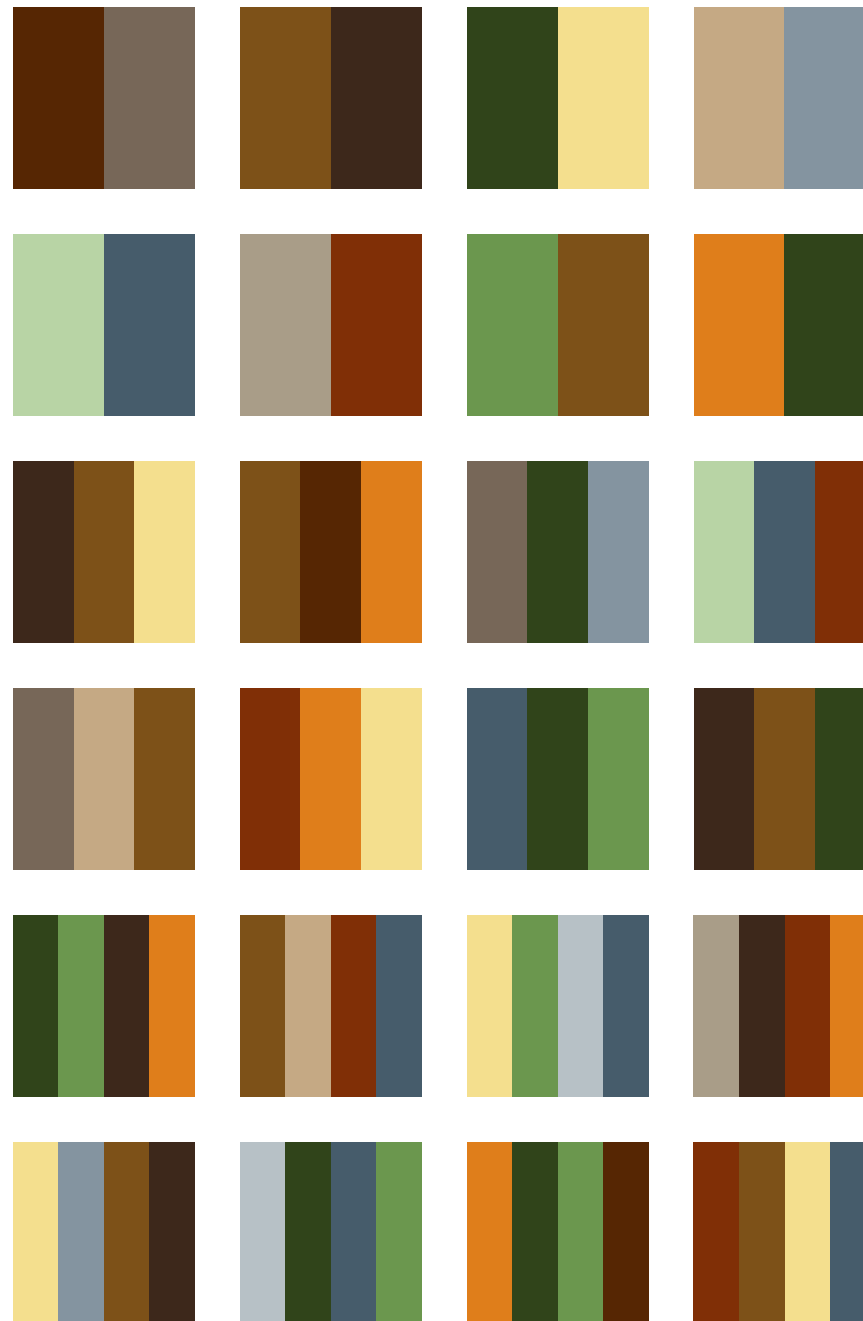
HUE TONE
 CONTRAST SIMILAR
 SEPERATION GRADATION
 WARM COOL
 SOFT HARD
 CLEAR GRAYISH

ลักษณะ ✨ ชุดสี Earthtones หรือ Natural ได้มาจากธรรมชาติที่เรากันคุ้นกันดี นั่นคือ สีน้ำตาลของแผ่นดิน สีเขียวของใบไม้ สีน้ำเงินบนท้องฟ้า รวมถึงสีแดงและส้มของดวงอาทิตย์ที่กำลังตกดิน สร้างบรรยากาศอบอุ่น ตัดดิน โกลีวีธธรรมชาติยิ่งขึ้น

ความรู้สึก ☆ อบอุ่น ปลอดภัย ตัดดิน หนักแน่น แข็งแรง มั่นคง ทนทาน

สื่อถึง → ธรรมชาติ เช่นบท สิ่งแวดล้อม การพญกษัย ความเป็นมิตร ความจริง

พบได้ใน 🕒 พื้นดิน ป่าไม้ ภูเขา ท้องฟ้า ทะเล ต้นไม้ เฟออร์นิเจอร์ โซฟา โต๊ะ เก้าอี้ พรหม รองเท้า รานกาเฟ

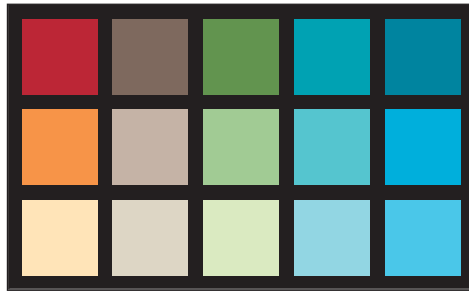
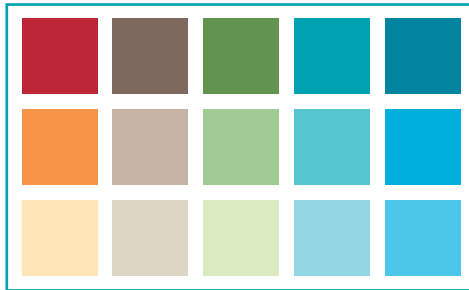


NATURAL Color Combinations

BEACH

C M Y K

5	95	75	20
0	50	80	0
0	10	30	0
15	30	35	50
5	15	20	20
3	5	15	10
55	5	80	25
35	0	50	5
15	0	30	0
100	0	30	5
60	0	20	0
40	0	10	0
100	5	20	25
95	0	10	0
60	0	5	0



HUE	██████████	██████████	TONE
CONTRAST	██████████	██████████	SIMILAR
SEPERATION	██████████	██████████	GRADATION
WARM	██████████	██████████	COOL
SOFT	██████████	██████████	HARD
CLEAR	██████████	██████████	GRAYISH

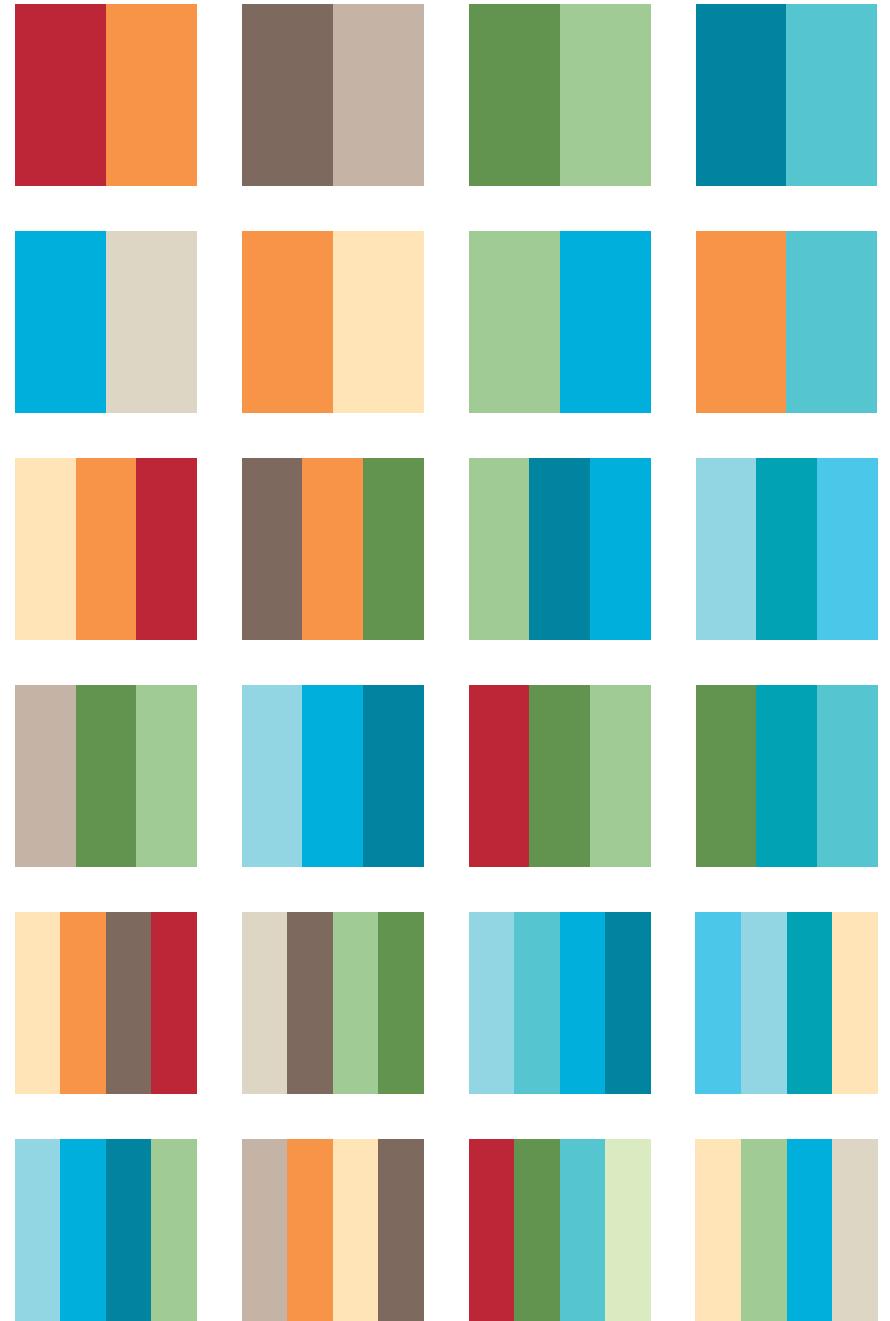
ลักษณะ * ชุดสี Beach ประกอบด้วยสีที่เรพบเห็นได้ตามชายหาดทั่วไป

นั่นคือสีของแสงอาทิตย์ หาดทราย ต้นไม้ กองฟ้าม และน้ำทะเล

ความรู้สึก ☆ สดชื่น เย็นสบาย ฟ่อนคลาย

สื่อถึง → บรรยากาศริมทะเล หาดทราย สายลม

พบได้ใน ☉ ชายหาด กองทะเล บ้านพักริมหาด



BEACH Color Combinations

STYLISH

C M Y K

100 80 50 50

100 70 35 20

60 25 35 0

60 40 100 30

60 10 100 0

30 0 80 0

15 90 90 5

10 80 100 0

10 70 40 0

90 100 10 10

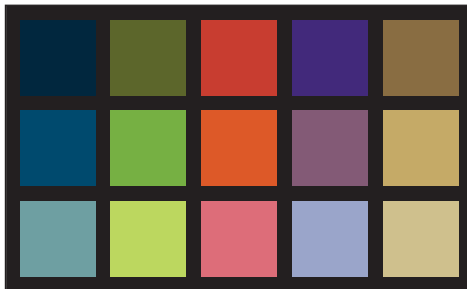
50 70 35 10

40 30 5 0

40 50 80 20

25 30 70 0

20 20 50 0



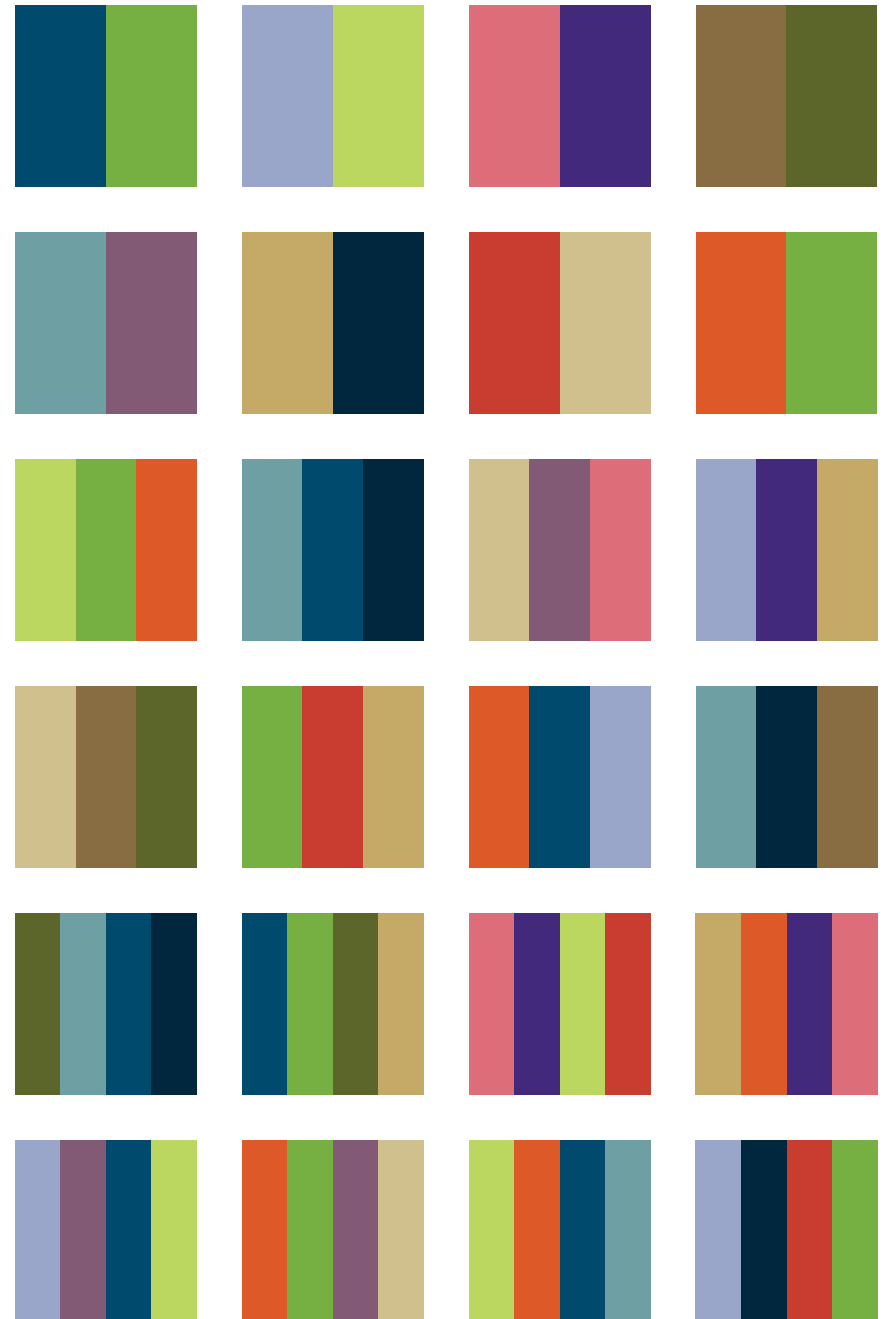
ลักษณะ * ชุดสีแห่งสไตล์ สร้างความประทับใจด้วยโทนสีอมเทาของ

สีน้ำเงิน เขียว แดง ส้ม และน้ำตาล ในสไตล์ที่ไม่เหมือนใคร

ความรู้สึก ☆ สวย เก๋ ดูดี มีสไตล์

สื่อถึง → ความทันสมัย ผู้นำแฟชั่น ความเป็นตัวของตัวเอง

พบได้ใน 📍 งานออกแบบสมัยใหม่



STYLISH Color Combinations

VOGUE

C M Y K

80 60 40 15

80 50 30 5

35 0 15 0

60 30 70 10

60 45 45 10

25 30 70 0

0 25 70 0

0 10 50 0

0 0 50 0

70 90 20 5

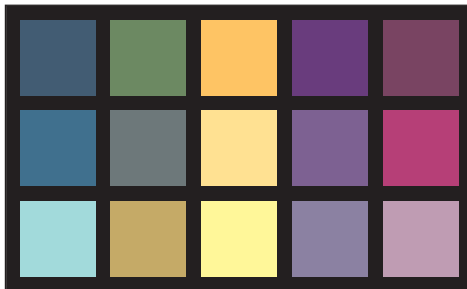
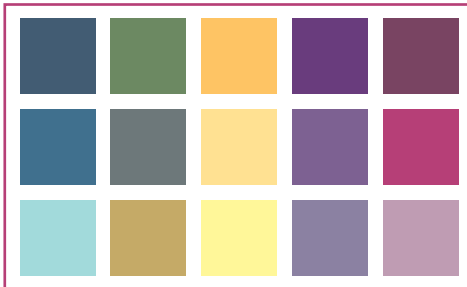
60 70 20 0

50 50 20 0

50 80 40 20

30 90 30 0

25 40 15 0



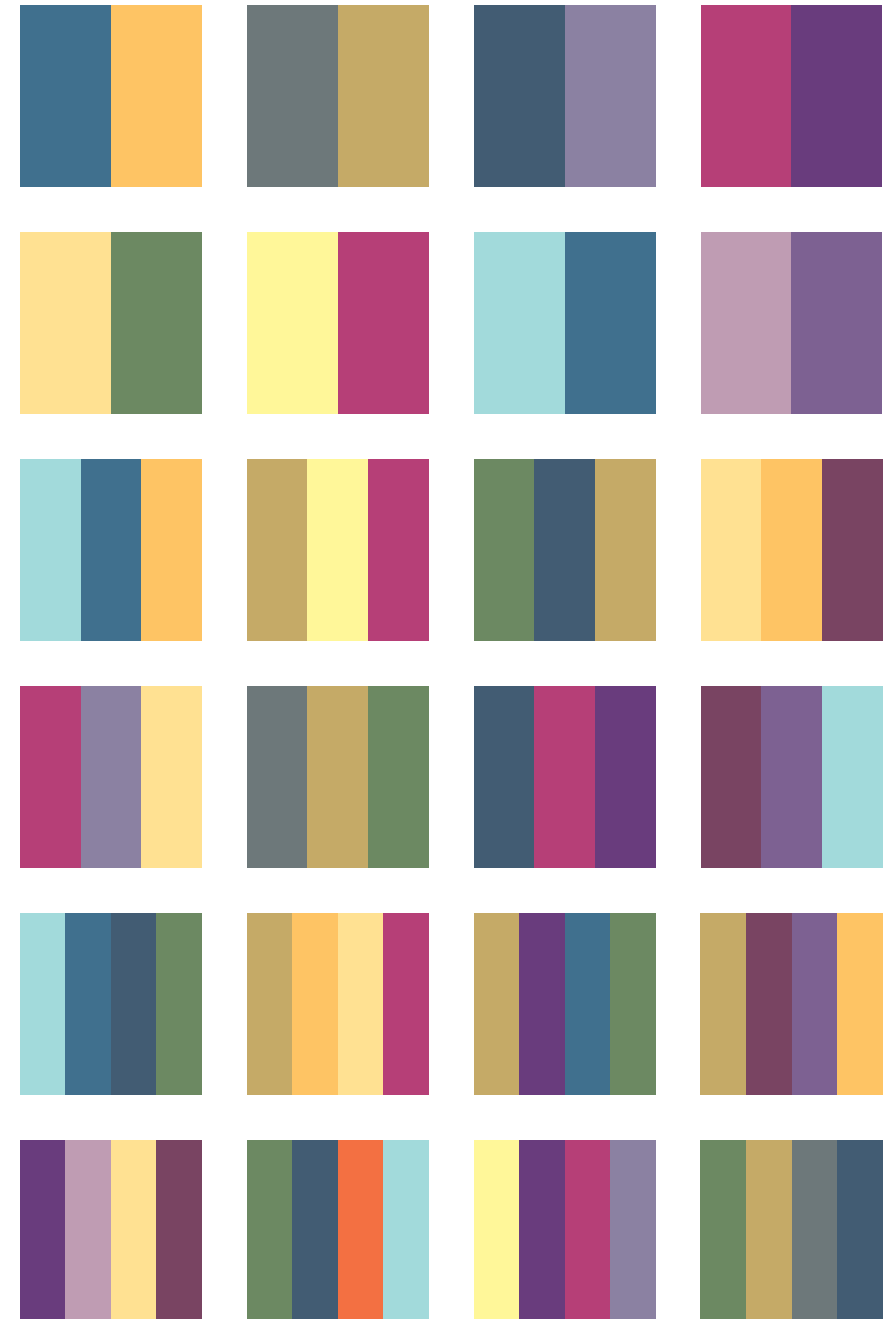
HUE	██████████	TONE
CONTRAST	██████████	SIMILAR
SEPERATION	██████████	GRADATION
WARM	██████████	COOL
SOFT	██████████	HARD
CLEAR	██████████	GRAYISH

ลักษณะ * ชุดสีของผู้นำแฟชั่น ประกอบด้วยสีลำสมัยในโทนอมเทา ที่แบ่งไว้ซึ่งความอ่อนหวานและปราดเปรียวในตัว

ความรู้สึก ☆ สุขุม ลุ่มลึก มุ่มนวล อ่อนหวาน อ่อนไหว เย้ายวน

สื่อถึง → ความมั่นใจ ผู้นำแฟชั่น เป็นตัวของตัวเอง

พบได้ใน 🕒 งานออกแบบสมัยใหม่ วงการแฟชั่น



VOGUE Color Combinations

BASIC COLORFUL

COMMON

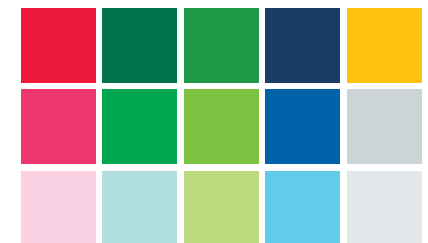
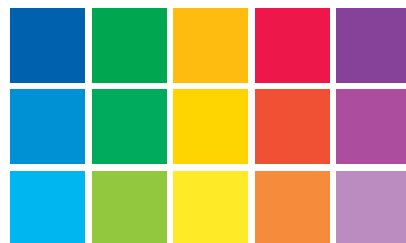
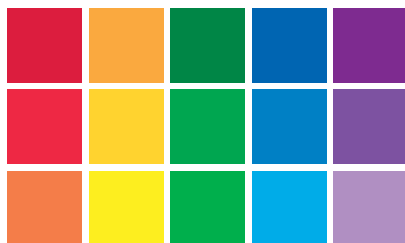
PIONEER

R	G	B	HEX
178	31	53	#B21F35
216	39	53	#D82735
255	116	53	#FF7435
255	161	53	#FFA135
255	203	53	#FFCB35
255	249	53	#FFF735
0	117	58	#00753A
0	158	71	#009E47
22	221	53	#16DD36
0	82	165	#0052A5
0	121	231	#0079E7
0	169	252	#06A9FC
104	30	126	#681E7E
125	60	181	#7D3CB5
189	122	246	#BD7AF6

R	G	B	HEX
0	71	189	#0047BD
2	136	217	#0288D9
7	185	252	#07B9FC
0	149	67	#009543
0	171	56	#00AB38
154	240	0	#9AF000
255	179	0	#FFB300
255	206	0	#FFCE00
255	230	59	#FFE63B
234	0	52	#EA0034
253	71	3	#FD4703
255	130	42	#FF822A
130	0	172	#8200AC
182	16	191	#B610BF
204	114	245	#CC72F5

R	G	B	HEX
0	38	133	#002685
66	154	223	#449ADF
77	199	253	#4DC7FD
76	14	119	#4CDE77
94	83	199	#5E53C7
126	119	210	#7E77D2
205	30	16	#CD1E10
252	0	127	#FC007F
254	121	209	#FE79D1
118	57	49	#763931
241	171	0	#F1AB00
250	223	0	#FADF00
0	0	0	#000000
0	126	58	#007E3A
100	209	62	#64D13E

R	G	B	HEX
193	0	50	#C10032
234	3	55	#EA0337
254	197	222	#FEC5DE
0	101	68	#006544
0	149	67	#009543
177	231	223	#B1E7DF
79	137	16	#4F8910
135	211	0	#87D300
169	229	88	#A9E558
0	45	98	#002D62
0	81	155	#00519B
120	199	235	#78C7EB
253	184	0	#FDB800
195	200	205	#C3C8CD
221	226	231	#DDE2E7



VIVID

LUXURY

GORGEOUS

SMART

R G B HEX

241	67	3	#F14303
241	106	8	#F16A08
254	165	24	#FEA518
186	107	17	#BA6B11
231	179	3	#E7B303
254	232	0	#FEE800
141	186	5	#8DBA05
166	220	65	#A6DC41
0	144	208	#0090D0
91	195	245	#5BC3F5
163	21	134	#A31586
232	30	191	#E81EBF
161	0	193	#A100C1
134	81	247	#8651F7
200	178	247	#C8B2F7

R G B HEX

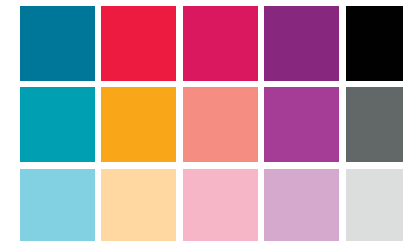
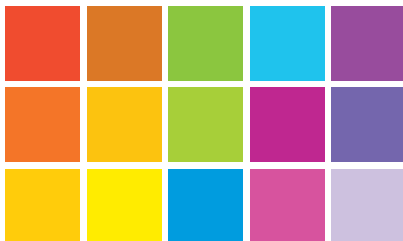
20	12	92	#140C5C
77	28	122	#4D1C7A
133	0	94	#85005E
195	0	117	#C30075
239	65	35	#EF4123
244	116	24	#F47418
255	202	0	#FFCA00
249	244	0	#F9F400
164	166	169	#A4A6A9
0	112	142	#00708E
0	144	172	#0090AC
79	183	206	#4FB7CE
26	142	198	#1A8EC6
109	185	222	#6DB9DE
168	214	236	#A8D6EC

R G B HEX

0	104	132	#006884
0	144	158	#00909E
137	219	236	#89DBEC
237	0	38	#ED0026
250	157	0	#FA9D00
255	208	141	#FFD08D
176	0	81	#B00051
246	131	112	#F68370
254	171	185	#FEABB9
110	0	108	#6E006C
145	39	143	#91278F
207	151	215	#CF97D7
0	0	0	#000000
91	91	91	#5B5B5B
212	212	212	#D4D4D4

R G B HEX

49	38	89	#312659
55	59	129	#373B81
66	80	150	#425096
13	96	165	#0D60A5
41	123	198	#297BC6
62	160	237	#3EA0ED
22	159	173	#169FAD
48	193	216	#30C1D8
127	227	247	#7FE3F7
176	17	22	#B01116
215	25	32	#D71920
254	171	7	#FEAB07
254	211	65	#FED341
255	218	122	#FFDA7A
255	238	188	#FFEBC



VISUAL INDEX FOR PRINT

58 หวานละมุน			
34 โทนเหลือง			
22 สามีญ	132 น่ารัก		
146 แพนชั่น	48 โทนเบา		
32 โทนส้ม	130 แสงสบาย		
20 หลากสีส้ม	86 อบอุ่น		78 เขียวเขิน
62 สุขใจ	64 โรแมนติก	138 มีชีวิตชีวา	144 สมาร์ท
72 มุ่มนวล	128 เอกลักษณ์	26 เปรี๊ยะ-เพ็ด	158 สดชื่น
150 สุดสวย	110 เดคอร์	76 แอ็กทีฟ	134 ไสสว่าง
74 โทนชมพู	160 ล้ำสมัย	36 โทนเขียว	166 แรงดลใจ
70 รื่นเริง	154 ลึกลับ	122 อ่าพราย	40 โทนฟ้า
68 แฟนซี	148 พรอเวเน่ท์	106 อาร์ท โนโว	90 ชายทาด
136 เรียงร่า	92 มั่งมี	124 อินดี้	116 มีระดับ
98 งามพิศ	60 เจ้าเสน่ห์	96 ทรงอำนาจ	56 ละเอียดอ่อน
66 หอมหวาน	104 มนต์มาชา	52 นิวทรอล	88 ลงบสุข
108 อาร์ท เดโก	42 โทนม่วง	50 โทนเทา	156 รื่นรมย์
28 โทนแดง	140 สุดหรู	126 เรียบง่าย	162 โมเดิร์น
152 สุดขีด	120 นักสำรวจ	84 เข้มขบขบ	80 ลงบนิ่ง
142 งามเลิศ	44 โทนน้ำตาล	100 เมทอลลิก	38 โทนน้ำเงิน
24 พูรีเริ่ม	112 ล้ำหน้า	164 เรียบหรู	82 มหาสมุทร
18 พื้นฐาน	46 เอิร์ทโทน	102 กลาสสิก	118 มึลโตลล์
74 สำราญ	94 เลิศหรู	54 ขาว-ดำ	114 แรงกล้า

VISUAL INDEX FOR WEB

179 สุขใจ			
179 โรแมนติก			
198 มีชีวิตชีวา			
205 แรงดลใจ			178 เจ้าเสน่ห์
171 โทนชมพู	181 มุ่มนวล		203 ล้ำสมัย
180 หอมหวาน	169 สามีญ		174 โทนม่วง
201 สุดสวย	172 โทนเหลือง	170 เปรี๊ยะ-เพ็ด	189 มนต์มาชา
181 รื่นเริง	197 เรียงร่า	182 แอ็กทีฟ	173 โทนน้ำเงิน
188 งามพิศ	180 แฟนซี	172 โทนเขียว	198 สุดหรู
200 พรอเวเน่ท์	186 ชายทาด	194 อ่าพราย	183 เขียวเขิน
202 ลึกลับ	171 โทนส้ม	194 อินดี้	197 ไสสว่าง
178 หวานละมุน	196 แสงสบาย	190 อาร์ท โนโว	168 หลากสีส้ม
196 น่ารัก	200 แพนชั่น	202 รื่นรมย์	199 สมาร์ท
175 โทนเบา	190 อาร์ท เดโก	204 โมเดิร์น	173 โทนฟ้า
185 อบอุ่น	182 สำราญ	192 มีระดับ	203 สดชื่น
195 เอกลักษณ์	169 พูรีเริ่ม	176 นิวทรอล	177 ละเอียดอ่อน
195 เรียบง่าย	199 งามเลิศ	176 โทนเทา	185 ลงบสุข
193 นักสำรวจ	170 โทนแดง	184 เข้มขบขบ	183 ลงบนิ่ง
175 เอิร์ทโทน	171 สุดขีด	204 เรียบหรู	191 เดคอร์
174 โทนน้ำตาล	168 พื้นฐาน	188 เมทอลลิก	184 มหาสมุทร
191 ล้ำหน้า	192 แรงกล้า	189 กลาสสิก	193 มึลโตลล์
186 มั่งมี	187 ทรงอำนาจ	177 ขาว-ดำ	187 เลิศหรู